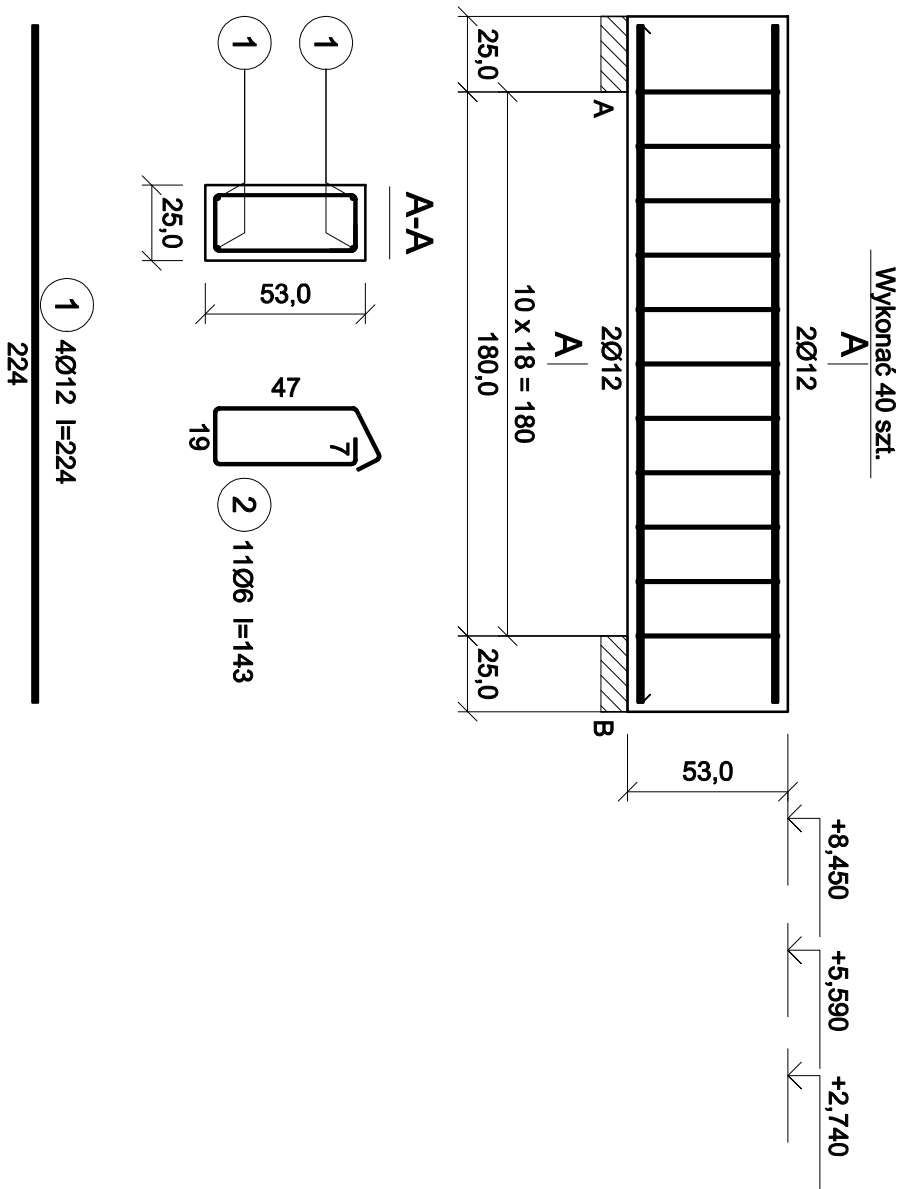


WYKONAĆ X40szt.

POZ.2.3.2 Naddroże 180cm – 14szt.
POZ.3.3.2 Naddroże 180cm – 14szt.
POZ.4.3.2-N1 Naddroże 180cm – 12szt.



UWAGI:

- WYMIARY PODANO W CENTYMETRACH
- WSZYSTKIE RYSUNKI I OPISY STANOWIĄ CAŁOŚĆ PROJEKTU I NALEŻY JE ROZPATRYWAĆ ŁĄCZNIE
- WSZYSTKIE WYMIARY SPRAWDZIĆ I KORYGOWAĆ PODCZAS PROWADZENIA ROBÓT WYMAGANYCH PRZEZ WYBRANEGO PRODUCENTA
- POMIĘDZY MATERIAŁAMI O RÓŻNYCH WŁAŚCIWOŚCIACH NALEŻY STOSOWAĆ PRZEKŁADKI IZOLACYJNE
- WSZELKIE ZAUWAŻONE BŁĘDY W PROJEKCIE POMIKNY BYĆ ZGŁOSZONE PROJEKTANTOM LUB KIEROWNICTWU BUDOWY.
- KOLEJNE PRZEKAZYWANE WERSJE NINIEJSZEGO OPRACOWANIA LUB JEJEGO CZĘŚCI ZASTĘPUJĄ AUTOMATYCZNIE WSZYSTKIE WERSJE POPRZEDNIE I TYLKO ONE MOGĄ BYĆ TRAKTOWANE JAKO AKTUALNA DOKUMENTACJA BUDOWLANA.
- POZA ROZWIĄZANAMI PRZYJĘTAMI W NINIEJSZYM PROJEKCIE WYKONAWCĘ OBOWIĄZUJE STOSOWANIE WSZYSTKICH NORM PAŃSTWOWYCH I BRANŻOWYCH, INNYCH PRZEPISÓW WYKONAWCZYCH ORAZ ZASAD WIEDZY I SZUKI BUDOWLANEJ.
- WSZYSTKIE STOSOWANE MATERIAŁY I TECHNOLOGIE MUSZĄ POSIADAĆ STOSOWNE ATESTY I DOPUSZCZENIA DO STOSOWANIA W POLSCE.
- W JEDNYM PRZEKROU ŁĄCZYĆ NIE WIĘCEJ NIŻ 50% PRĘTÓW PODŁUŻNYCH
- NINIEJSZY RYSUNEK ROZPATRYWAĆ Z POZOSTAŁYMI RYSUNKAMI BRANŻY KONSTR. I ARCH.

OTULINA: 3cm
MATERIALY:

BETON: C25/30 (B30)
STAL: A-IIIIN (B500SP)

Wykaz prętów							
Nr	Średnica [mm]	Długość [cm]	Liczba [szt.]			Długość całkowita [m]	
			prętów w 1 elemencie	elementów	całkowita prętów	B500SP Ø6 Ø12	
- wykonać 40 szt.							
1	12	224	4	40	160		358,40
2	6	143	11	40	440	629,20	
Długość całkowita wg średnic					[m]	629,2	358,3
Masa 1 m pręta					[kg/m]	0,222	0,888
Masa prętów wg średnic					[kg]	139,7	318,2
Masa prętów wg gatunków stali					[kg]	457,9	
Masa całkowita					[kg]	458	

UWAGA: Długość pręta jest długością obliczoną na podstawie wymiarów w osi pręta (metoda B wg EN ISO 3766)

BIK-ZELBET	②
BIK-STAL	②
BIK-BASE	②